

# MEDIDAS PREVENTIVAS

## COVID-19



### UTILIZÁ BARBIJO

Usalo siempre que salgas de casa o interactúes con otra persona. Cubrí nariz y boca. Promové su correcto uso.



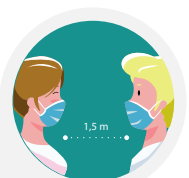
### HIGIENIZÁ TUS MANOS FRECUENTEMENTE

Usá agua y jabón durante 40/60 segundos. Incluí palmas, dorso y muñecas.



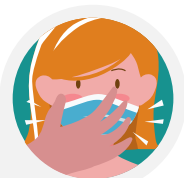
### USÁ ALCOHOL EN GEL

Si no podés lavar tus manos, utilizá algún producto de base alcohólica. Aplicalo durante 20 segundos.



### MANTENÉ EL DISTANCIAMIENTO SOCIAL

Siempre mantené como mínimo 1,5 mts de distancia.



### EVITÁ TOCARTE LOS OJOS, NARIZ Y LA BOCA

Evitá tocarte la cara, estando dentro del ambiente laboral o en la calle.



### MINIMIZÁ EL USO DE TRANSPORTE PÚBLICO

Respetá las distancias mínimas en andenes, paradas, y dentro de vagones o vehículos. En distancias cortas, elegí caminar o utilizar una bicicleta.

Si tenés dudas o presentas síntomas compatibles con covid-19 comunicate con nuestro:

Centro de Atención Telefónica  
**EXCLUSIVO** para **CORONAVIRUS**

**(011) 5368 – 5838**

línea de whatsapp **EXCLUSIVA** para  
**personas sordas e hipoacúsicas**

**+54 9 11-5633-5072**



**LAMUTUAL**

Asociación Mutualista de Empleados  
del Banco de la Provincia de Buenos Aires